

# Installationshinweise Erdgas

Balgengaszähler G 4 - G 25

Technische Fragen:	Tel.: (0 24 51) 6 24 - 33 56	Netzgebiete Mönchengladbach, Korschenbroich, Jüchen, Erkelenz, Wegberg, Hückelhoven, Niederkrüchten
Zählermontage:	Tel. (0 800) 5 57 54 10	

1. Der Messstellenbetreiber liefert und montiert nur Einrohr-Gaszähler.
2. Hierfür sind bauseits Einrohr-Zähleranschlussstücke zu montieren.
3. Maximale Montagehöhe 1,70m Unterkante Zähleranschlussstück.
4. Besonderer Wert ist auf eine stabile Befestigung des Zähleranschlusses (Stahlrohr) zu legen.

Bei anderen Werkstoffen ist eine industriell gefertigte Wandhalterung für Einrohrgaszähler erforderlich.

5. Der Energielieferant liefert 2 Erdgasqualitäten:

1. Gruppe L (LL)
  - Betriebsheizwert 9,0 kWh/m<sup>3</sup>
  - Wobbeindex 12,8 kWh/m<sup>3</sup>
2. Gruppe H (E)
  - Betriebsheizwert 10,5 kWh/m<sup>3</sup>
  - Wobbeindex 15,0 kWh/m<sup>3</sup>

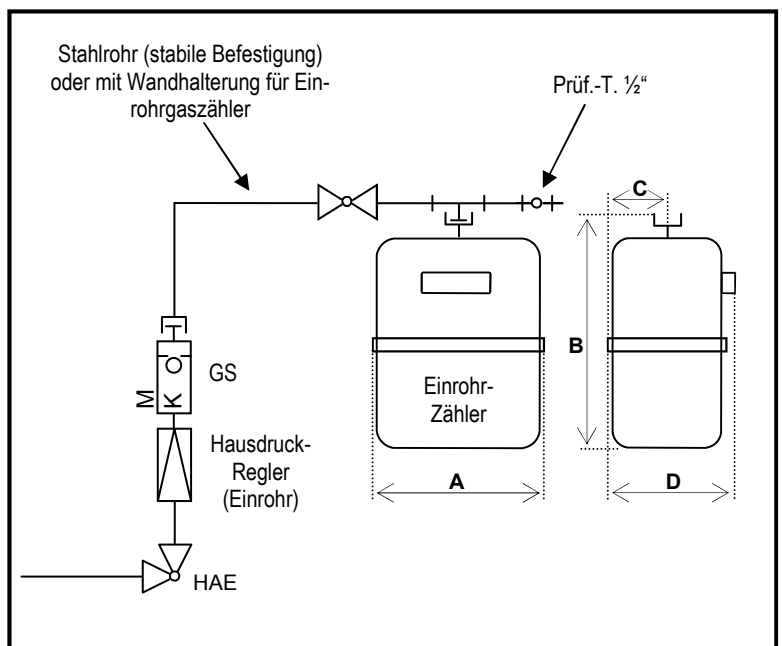
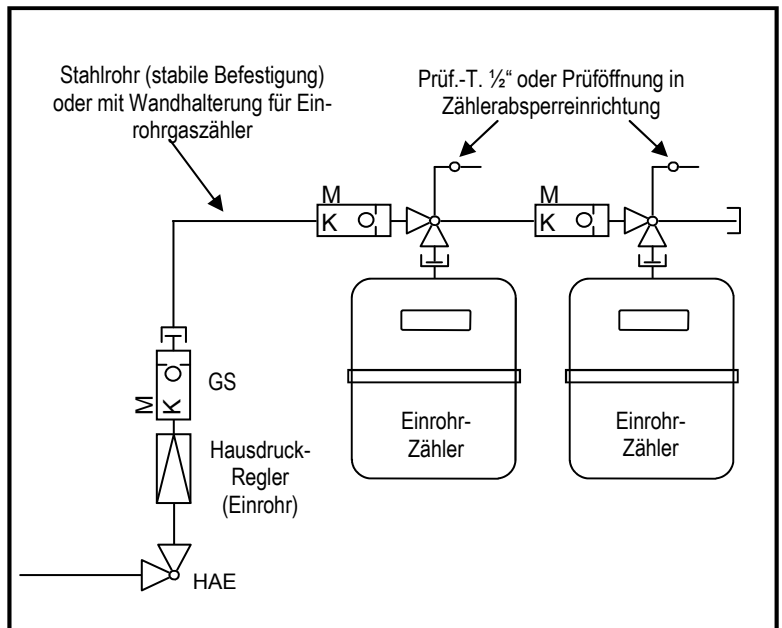
Bitte beachten Sie die folgenden Grafiken zu unseren Netzgebieten. In Zweifelsfällen rufen Sie uns bitte an.

6. Hinweis zu TRGI 2008:
  - NEW Netz GmbH baut den Gasnetzanschluss bis DN 50 mit erdverlegtem Gasströmungswächter (Gashauseschlüsse mit erdverlegtem GS sind an der HAE gekennzeichnet) einschl. Einrohranschluss-Stück für Hausdruckregelgeräte mit Gasmangelsicherung.

- Installationsunternehmen baut unmittelbar danach GS K (M) ein (Gebäude mit häuslicher und vergleichbarer Nutzung).
- Sonst wie TRGI

7. Ab Gaszähler G 10 bitte eine Absperr-einrichtung nach dem Zähler und der Prüföffnung einbauen.

8. Abweichungen von den vorgenannten Punkten bitte mit der NEW-Netz GmbH abstimmen.



Zählergröße	Einrohranschl. [DN]	Max. Belastung nach TRGI 2008 [kW]		max. Maße [mm]			
		Tafel 1	Tafel 2	A	B	C	D
G 4	25	52	53	270	300	100	300
G 6	25	78	86	270	370	110	320
G 10	40	130	137	425	450	120	340
G 16	40	165	189	425	450	150	340
G 25	50	319	319	475	550	180	460

TRGI Tafel 1 = Einzelzuleitung und Abzweigleitung

TRGI Tafel 2 = Verbrauchs- und Verteilungsleitung ab 2 Gasgeräte

